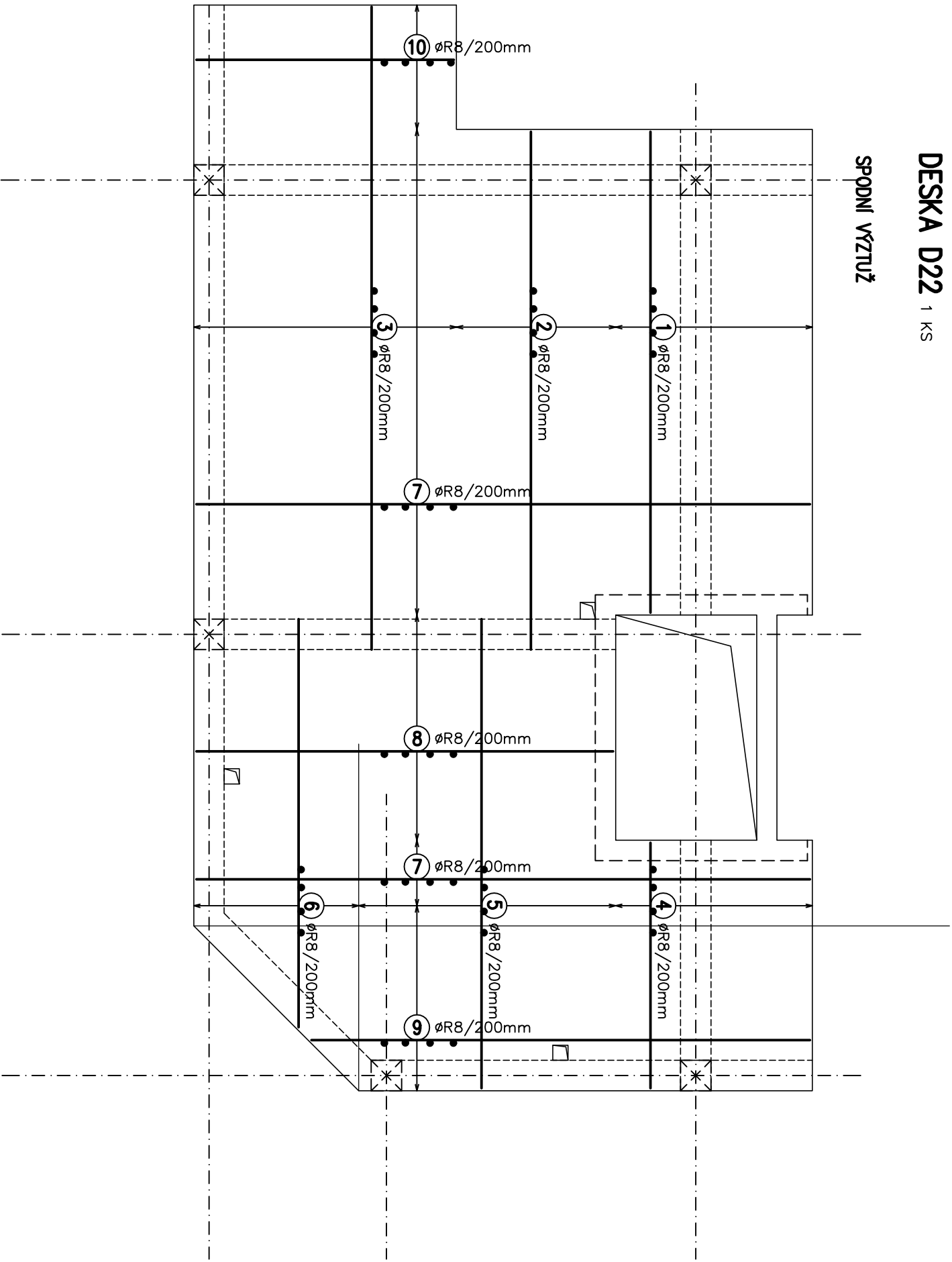
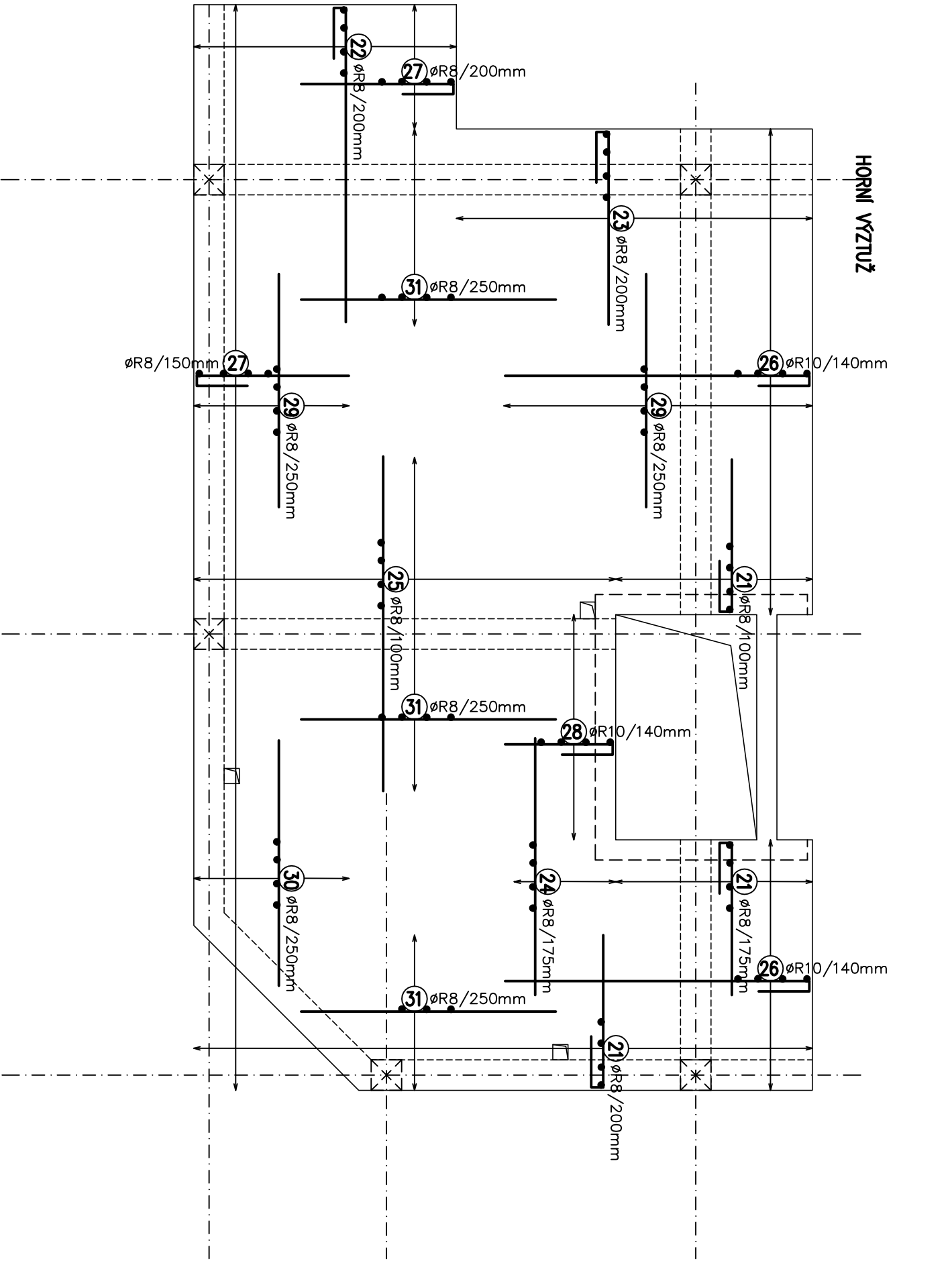


DESKA D22 1 KS

SPODNÍ VÝZTUŽ



HORNÍ VÝZTUŽ



BEŽON C 25/30 XC1
OCEL – Bst 500
KRYTÍ 25 mm

POZNÁMKA:

- OTVORY A PROSTUPY NUTNO KOORDINOVAT SE STAVEBNÍ ČÁSTÍ PROJEKTU
- PROJEKT OSTATNÍCH PRŮŘEZŮ JE K14.3
- DO DESKY ZAKOTVIT VÝZTUŽ PRŮVLAKO, SLOUPJ A STĚN

HL. PROJEKTANT	VYPRACOVAL	KRESLIL	KONTROLOVAL
ING. GANTNER	ING. ZIMMUND		
KRAJ	Jihočeský	OBEC	ČESKÉ BUDĚJOVICE
INVESTOR	Investor: Školní budova, s.r.o., B. třída 585/14, 370 01 Školní budova		
OBJEKT	STAVEBNÍ OPRAVA ČÁSTI OBJEKTU "A" (BUDOVY T13) NA DĚTSKOU PSYCHIATRII NEMOCNICE ČESKÉ BUDĚJOVICE		
OBJEKT	STAVEBNÍ		
OBJEKT	MĚŘENÍ		
OBJEKT	FORMÁT		
OBJEKT	DATUM		
OBJEKT	PÁNE		
OBJEKT	K13		